



MUSÉE DE **PRÉHISTOIRE**
D'ÎLE-DE-FRANCE
RETOUR SUR 600 000 ANS D'HISTOIRE

MÉMOIRE DE SABLE

Archéologie et carrières
en Île-de-France

LIVRET JEUNESSE 7-12 ANS



seine 
&marne
LE DÉPARTEMENT

BIENVENUE DANS L'EXPOSITION MÉMOIRE DE SABLE

Les carrières sont des lieux dans lesquels sont extraits des matériaux de construction : sable, pierres, granulats.

Au moment d'un projet d'ouverture ou d'agrandissement d'une carrière, le Service régional de l'archéologie doit s'assurer qu'aucun vestige intéressant l'archéologie n'est enfoui dans le sol.

Un travail méthodique est alors réalisé par des archéologues.

Une fois tous les indices archéologiques prélevés, le travail dans la carrière peut commencer. Quand l'exploitation de la carrière est terminée, le lieu est réaménagé de façon à retrouver un aspect naturel.

Voici un petit livret qui te permettra de découvrir le travail de l'archéologue et ses découvertes dans les carrières d'Île-de-France.

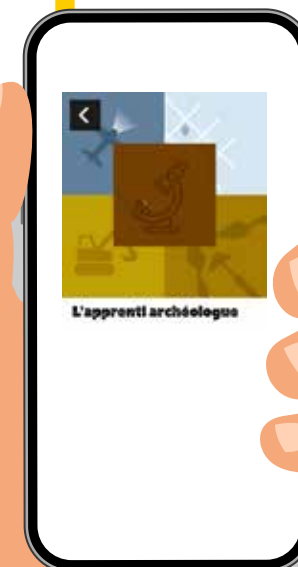
Ce livret possède 3 parties :

- Partie 1 : Joue à l'archéologue sur le smartphone de tes parents.
Rendez-vous dans le hall d'accueil
- Partie 2 : Découvre l'exposition temporaire avec Nico le Petit Archéo.
Rendez-vous à l'étage
- Partie 3 : Recherche dans le musée les objets archéologiques trouvés dans les carrières.
Rendez-vous salle 1

PARTIE 1 : HALL D'ACCUEIL

Le jeu de l'apprenti archéologue

Approche-toi des maquettes, scanne le QR code et aide les archéologues dans leur travail.



Tu peux maintenant continuer ta visite de l'exposition en montant à l'étage (tourne à droite au milieu de la rampe).

PARTIE 2 : À L'ÉTAGE

Visite l'exposition temporaire avec « Nico le Petit Archéo »

Dans l'exposition, tu vas découvrir des objets archéologiques trouvés en carrière. Ils sont présentés du plus récent au plus ancien. Remonte le temps jusqu'à la Préhistoire avec Nico !



Une dessinatrice, Céline Piret, a réalisé 9 dessins qui illustrent les différentes périodes de notre histoire.

VOICI LES DÉTAILS DE 4 DESSINS. AIDE NICO À RETROUVER LE DESSIN ET INDIQUE LA PÉRIODE QU'IL ILLUSTRE.



1. Ce détail appartient au dessin qui évoque la période :



2. Ce détail appartient au dessin qui évoque la période :



3. Ce détail appartient au dessin qui évoque la période :



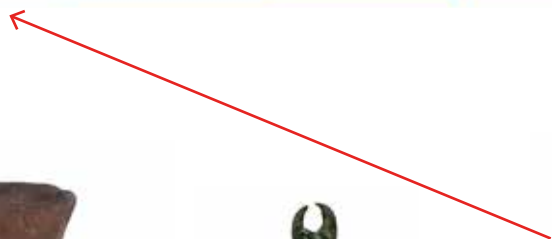
4. Ce détail appartient au dessin qui évoque la période :



Nico veut réaliser une chronologie en associant chaque objet à une période. Mais quelqu'un a mis le bazar dans ses photos. Aide-le à ranger les objets au bon endroit



RELIE CHAQUE OBJET À LA BONNE PÉRIODE

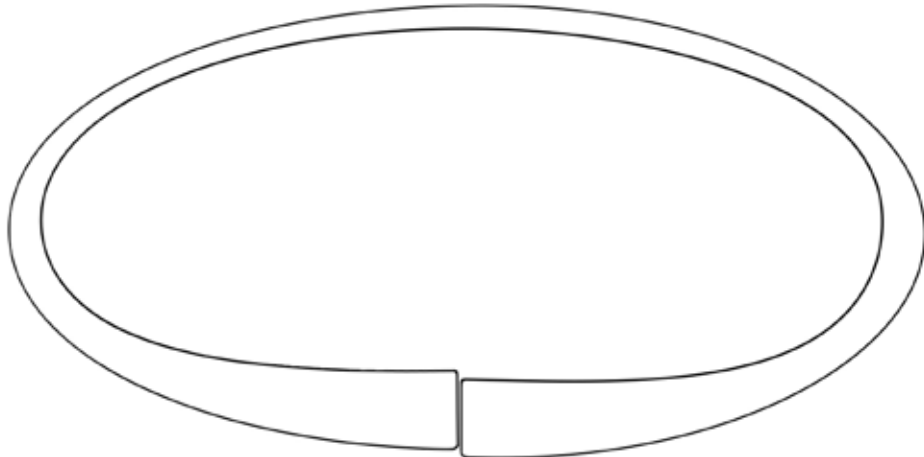




Le travail de l'archéologue consiste à chercher les traces du passé dans le sol. Mais les découvertes doivent ensuite être étudiées en laboratoire. Aujourd'hui, Nico doit étudier 3 objets présents dans l'exposition. Aide-le dans ce travail.

1. Le dessin des objets archéologiques complète les photos car il permet de mieux voir les décors présents sur un objet.

TROUVE CE COLLIER (TORQUE) N°26 DANS L'ESPACE DE L'ÂGE DU FER, OBSERVE BIEN SON DÉCOR ET DESSINE-LE.



2. Le remontage des poteries (recoller les morceaux au bon endroit) permet à l'archéologue de connaître la forme des récipients.



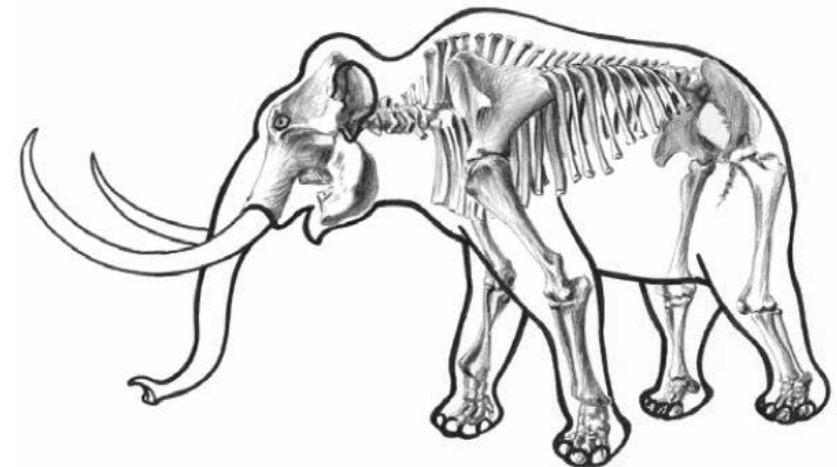
DANS L'ESPACE SUR LE NÉOLITHIQUE, DES POTERIES ONT ÉTÉ RECOLLÉES. TROUVE LE MORCEAU MANQUANT À LA POTERIE CI-DESSOUS.



3. Grâce à l'étude des os, l'archéologue pourra connaître les animaux d'une période et leurs liens avec les hommes. Il doit donc bien connaître les os qui composent un squelette.



DANS L'ESPACE DU PALÉOLITHIQUE, LA PARTIE D'UN SQUELETTE DE MAMMOUTH EST PRÉSENTÉE DANS L'EXPOSITION (C'EST UNE COPIE). COLORIE-LA SUR LE DESSIN CI-DESSOUS.



PARTIE 3 : SALLE 1

Recherche d'autres objets trouvés en carrière dans le musée

Tu peux continuer ta visite dans le musée et découvrir d'autres objets découverts dans les carrières.

Rends-toi dans **la salle 1**. Tu pourras dessiner 4 objets et partir à leur recherche parmi les vitrines du musée.

 **POUR CHAQUE OBJET, RÉALISE CES 3 ÉTAPES :**

1. CHOISIS UN OBJET SUR LES TABLES LUMINEUSES ET DÉCALQUE-LE.

2. TOURNE LA MANIVELLE DU CONVOYEUR DU TEMPS.

3. RETROUVE L'OBJET DANS LE MUSÉE.



1. Décalque un objet grâce aux tables lumineuses :



2. Tourne la manivelle du convoyeur du temps et trouve...

Sa période :

La salle où il est présenté :



3. Pars à la recherche de ton objet dans le musée et note...

Le numéro de sa vitrine :

Son nom :

Sa matière :

Son lieu de découverte :

1. Décalque un objet grâce aux tables lumineuses :



1. Décalque un objet grâce aux tables lumineuses :



2. Tourne la manivelle du convoyeur du temps et trouve...

Sa période :

La salle où il est présenté :



3. Pars à la recherche de ton objet dans le musée et note...

Le numéro de sa vitrine :

Son nom :

Sa matière :

Son lieu de découverte :



2. Tourne la manivelle du convoyeur du temps et trouve...

Sa période :

La salle où il est présenté :



3. Pars à la recherche de ton objet dans le musée et note...

Le numéro de sa vitrine :

Son nom :

Sa matière :

Son lieu de découverte :

1. Décalque un objet grâce aux tables lumineuses :



2. Tourne la manivelle du convoyeur du temps et trouve...

Sa période :

La salle où il est présenté :



3. Pars à la recherche de ton objet dans le musée et note...

Le numéro de sa vitrine :

Son nom :

Sa matière :

Son lieu de découverte :

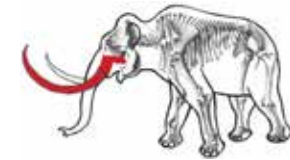
CORRECTIONS

Page 5 : Le détail 1 appartient au dessin de la période du **Mésolithique**.
Le détail 2 appartient au dessin de la période de **l'âge du Bronze**.
Le détail 3 appartient au dessin de **l'époque moderne**.
Le détail 4 appartient au dessin de **l'époque gallo-romaine**.

Pages 6-7 :



Page 9 : • le morceau manquant à la poterie est le **numéro 2**
• la partie du squelette à colorier est la défense et la molaire du mammouth.



Bravo ! Ton travail a été très utile pour les archéologues.

Toute l'équipe du musée te remercie pour ta collaboration.

Si tu veux développer tes connaissances sur la Préhistoire et l'archéologie, tu peux aussi participer aux activités proposées par le musée.

Plus d'informations à l'adresse suivante :
www.musee-prehistoire-idf.fr/fr/agenda



**DÉPARTEMENT DE SEINE-ET-MARNE
MUSÉE DE PRÉHISTOIRE D'ÎLE-DE-FRANCE**

48, avenue Étienne Dailly - 77140 Nemours

Tél. : 01 64 78 54 80

prehistoire@departement77.fr

www.musee-prehistoire-idf.fr

Couverture : © Denis Gliksman, Inrap

RÉALISATION DU LIVRET-JEUX :

Service des publics du musée de Préhistoire d'Île-de-France